

## Algo Modülü Araçları

- Yeni bir sistem veya İndikatör yaratma (Indicator Builder)
- Performans Test
- Optimizasyon
- Sorgu
- Sembol Bul
- Sistem Kıyasla
- Robot
  - Borsaya otomatik emir gönderme
  - İstenilen koşula bağlı, istenen verilerle birlikte E-Mail gönderme
  - SMS gönderebilme
  - Ses çalma
  - Koşullara göre, grafik üzerine resim, yazı, çizgi, şekil koyabilme
  - İstenilen zamanlarda veya koşullarda ekranın fotosunu çekme, kaydetme, e-mail atma
  - Kendi tablo, panel ve formlarınızı yaratma, kendi özel uygulamanızı yazıp ideal içinden besleme

- 1,2,3,4,5,8,10,15,20,30,60,120,240 Dakikalık ve Günlük, Haftalık, Aylık, Çeyreklik ve Yıllık grafik periyotları kullanılabilir.
- Al/Sat sinyalleri grafik üzerinde görülebilir.
- Stratejilerin kayıp/kazanç istatistikleri grafik üzerinde yazı veya çizgilerle gösterilebilir.
- Kazanç/Zarar istatistikleri aşağıdaki kriterler bazında izlenebilir;
  - Bar bazında
  - Gün Bazında
  - Hafta/Ay/Yıl bazında
  - Sinyal bazında



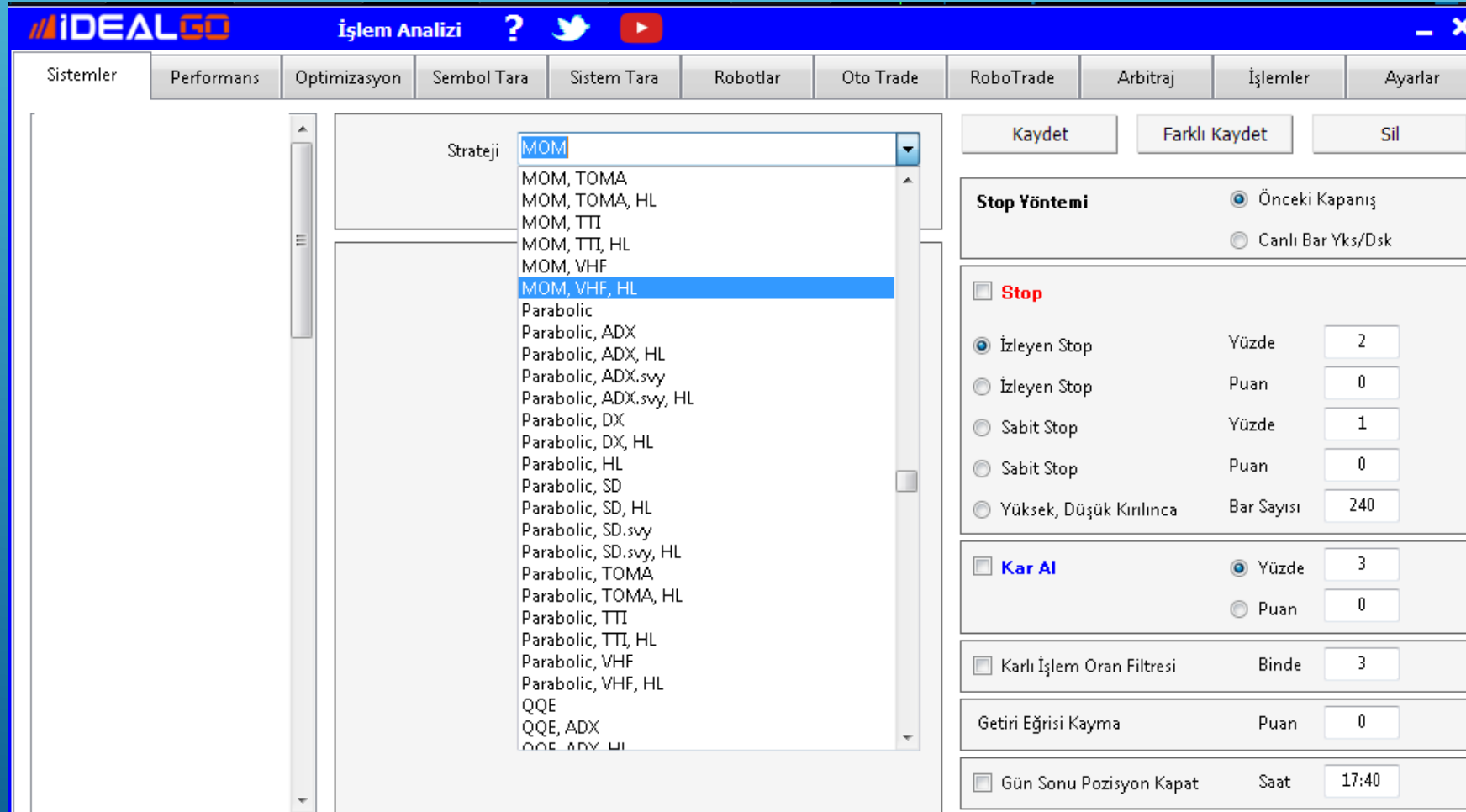
- Grafik üzerine herhangi bir yazı ve resim eklenebilir
- Piyasaya ait herhangi bir veri veya stratejinin performans sonuçlarından herhangi bir istatistik bilgisi grafik zeminine yazı olarak yazdırılabilir.

# IDEALGO

Kod yazmayı bilmeyenler...  
Teknik Analizi bilmeyenler...  
Başarılı bir strateji arayışında olanlar...  
Sürekli dalgalanan fiyatlardan fırsat arayanlar...  
Spread ve Arbitraj imkanlarını kovalayanlar için

iDeAlgo

Onlarca indikatörün tek başlarına kendileri ve birbiriyle kombine edilmesiyle hazırlanmış yüzlerce hazır strateji şablonu.... İstedığınız şablonu seçin, indikatörler için istediğiniz parametreleri girin ve saniyeler içinde sisteminizi oluşturun...Tek klikle stratejinize Stop veya Kar-AI ekleyin



The screenshot displays the IDEALGO software interface. The top navigation bar includes the IDEALGO logo, the text "İşlem Analizi", and social media icons for help, Twitter, and YouTube. Below the navigation bar, there are tabs for "Sistemler", "Performans", "Optimizasyon", "Sembol Tara", "Sistem Tara", "Robotlar", "Oto Trade", "RoboTrade", "Arbitraj", "İşlemler", and "Ayarlar".

The main area is divided into two sections. On the left, a "Strateji" dropdown menu is open, showing a list of strategy templates. The selected strategy is "MOM, VHF, HL". Other strategies listed include "MOM, TOMA", "MOM, TOMA, HL", "MOM, TTI", "MOM, TTI, HL", "MOM, VHF", "Parabolic", "Parabolic, ADX", "Parabolic, ADX, HL", "Parabolic, ADX.svy", "Parabolic, ADX.svy, HL", "Parabolic, DX", "Parabolic, DX, HL", "Parabolic, HL", "Parabolic, SD", "Parabolic, SD, HL", "Parabolic, SD.svy", "Parabolic, SD.svy, HL", "Parabolic, TOMA", "Parabolic, TOMA, HL", "Parabolic, TTI", "Parabolic, TTI, HL", "Parabolic, VHF", "Parabolic, VHF, HL", "QQE", "QQE, ADX", and "QQE, ADX, HL".

On the right side, there are three buttons: "Kaydet", "Farklı Kaydet", and "Sil". Below these buttons, there are several configuration options:

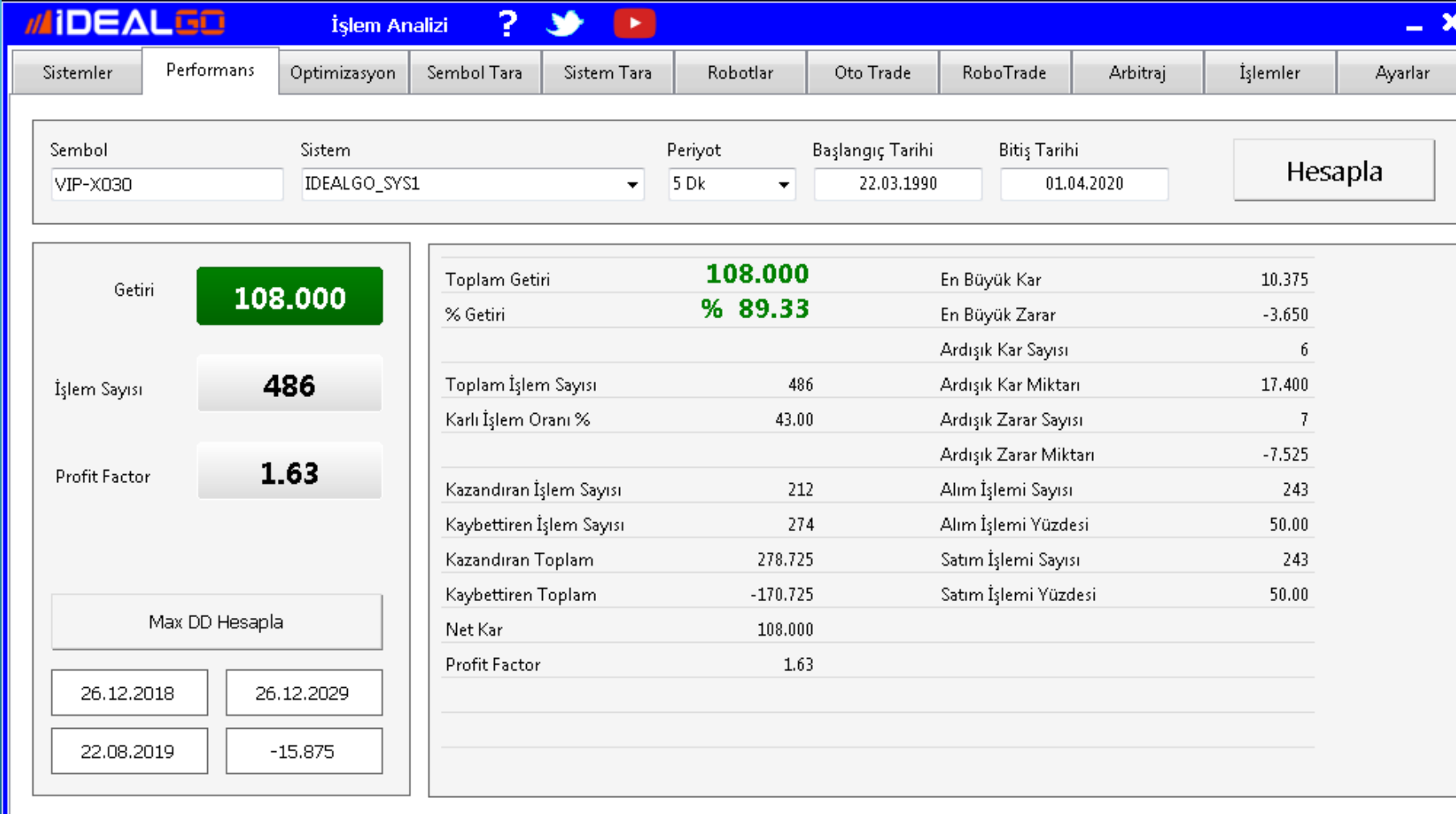
- Stop Yöntemi:** Radio buttons for "Önceki Kapanış" (selected) and "Canlı Bar Yks/Dsk".
- Stop:** A checkbox that is currently unchecked. Below it, there are four radio button options for "İzleyen Stop" and "Sabit Stop", each with a corresponding value in a text box: "Yüzde 2", "Puan 0", "Yüzde 1", and "Puan 0".
- Yüksek, Düşük Kırılınca:** A radio button option with a value of "Bar Sayısı 240".
- Kar AI:** A checkbox that is currently unchecked. Below it, there are two radio button options for "Yüzde 3" (selected) and "Puan 0".
- Karlı İşlem Oran Filtresi:** A checkbox that is currently unchecked, with a value of "Binde 3".
- Getiri Eğrisi Kayma:** A checkbox that is currently unchecked, with a value of "Puan 0".
- Gün Sonu Pozisyon Kapat:** A checkbox that is currently unchecked, with a value of "Saat 17:40".

- İstenilen şablonu listeden seçilir.
- Şablonda yer alan indikatörler için belirlenen Parametre değerlerini girilir ve kaydedilir.
- Kaydedilen sistem sürükleyip grafiğin üstüne atılır.
- Bir SİSTEM hazırlamak bu kadar kolay...



Parametre	Opt1	Opt2	Adım	
1.Periyot	5	5	101	10
2.Periyot	10	10	101	10
MA Periyot	90	10	101	10
ADX Periyot	10	10	101	10
ADX MA	50	10	101	10
HL Periyot	10			

## Sistemlerin performans testi sonuçları



- Hisse, varant, vadeli sözleşme veya opsiyon; istediğiniz sembolü seçip performans sonucunu anında görün.
- İsteddiğiniz grafik periyodu için milisaniyeler içinde sonuçlar ekranınızda
- Getiri istatistiklerini istediğiniz iki tarih arası için inceleyebilirsiniz.

# OtoTrade / RoboTrade

- Bir hisse, vadeli sözleşme, varant veya opsiyon için, almak veya satmak istediğiniz fiyat seviyesini girin
- İşlem gerçekleşir ise stop olmak veya kar alıp pozisyonu kapatmak istediğiniz fiyatı girin ve başlatın.
- Gerisini iDeAlgo halleder... (OtoTrade)

Sembol:  **Kayd**

İşleme Giriş Fiyatı (Alış):  →

Miktar:  →

Dönüş Kademe:

Stop Kullan

Tek Yön  
 Çift Yön

7.53
7.52
7.51
7.50
7.49
7.48
7.47
7.46
7.45
7.44
7.43
7.42
7.41
7.40
7.39

Fiyat, alım veya satım pozisyonu açmak için girdiğiniz seviyeye her gelişinde sürekli aynı döngü tekrar edilir. (RoboTrade)

**IDEALGO** İşlem Analizi ?

Sistemler Performans Optimizasyon Sembol Tara Sistem Tara Robotlar Oto Trade RoboTrade Arbitraj İşlemler

Tanımlar  İşlemler  Özet

23:27:00, 402

Satır	İsim	Statu	İşlem Sembolu	Giriş Fiyat	Miktar	Döngü Kademe	Stop Kademe	Döngü Tipi	Pozisyon	Durum	Son Fiyat
1	06152205	Gerçek	F_THYAO0320	11.27	1	5		Tek Yön	1	Alış Yapıldı	7.94
2	22232039	Sanal	GARAN	7.47	1000	5	10	Tek Yön	1000	Alış Yapıldı	7.46
3	22232205	Sanal	EREGL	7.86	1500	5		Tek Yön	1500	Alış Yapıldı	7.86

## ARBİTRAJ / SPREAD ROBOTLARI

Yakın Vade veya Spot Sembolu  **Kaydet**

Miktar

Uzak Vade Sembolu

Miktar

Küçük Spread <=  Yakın Vade Sat, Uzak Vade Al  Gerçek

Büyük Spread >=  Yakın Vade Al, Uzak Vade Sat  Sanal

Pozisyon Kapat Spreadi   Dengede Pozisyon Kapat

Canlı Spread **0.06**

-Spot hisse veya endeks ile o senedin veya endeksin vadeli arasında arbitraj robotu kurgulanabilir.

-İki vadeli sözleşme arasında arbitraj robotu kurgulanabilir.

-Aradaki spread çift yön olarak, (birini alıp diğerini satmanız için iki ayrı seviye) tanımladığınız seviyelere gelince anında iki enstrümanda birden pozisyon açın.

-İsterseniz, spread dengeye gelince iki pozisyonu birden kapatın.

-Belirlenen spreadlar her yaşandığında tekrar tekrar pozisyon açıp kapatın veya hiç pozisyon kapatmadan hep çift yön işlem yapın.

-Avantajlı faiz ve arbitraj imkanlarını gözle/elle işleme dönüştürmek yerine, bu takibi milisaniyeler içinde yapan iDeAlgo'ya arbitraj robotu tanımlayın.

**IDEALGO** İşlem Analizi ?

Sistemler Performans Optimizasyon Sembol Tara Sistem Tara Robotlar Oto Trade RoboTrade Arbitraj İşlemler Ayarlar

23:36:31 , 760

Satır	Aktif	Statu	Yakın V. Sembol	Pozisyon	Uzak V. Sembol	Pozisyon	Canlı Küçük	Canlı Büyük	Küçük Spr	Büyük Spr	Poz. Spr
1	<input checked="" type="checkbox"/>	Sanal	F_XU0300420	0	F_XU0300620	-1	0.825	0.875	2.500	4.500	3.500
2	<input checked="" type="checkbox"/>	Sanal	F_GARAN0320	0	F_GARAN0420	100	0.04	0.09	0.03	0.08	0.055



-ideAlgo modülü kullanıcıları ayrıca İŞLEM ANALİZİ modülü ve Kurum İşlem Analizi İndikatörleri kullanım yetkilerine de sahip olur

İŞLEM ANALİZİ ile örneğin bir aracı kurumun tüm hacmin veya sadece alışların/satışların belli bir orandan daha fazlasını yaptığı hisseleri filtrelenebilir ve bu filtre anlık çalışır.

İşlem Analiz

Hisseler  Tüm  XU 100  XU 50  XU 30  Varantlar

Kurum, Hisseler Kurum, Hisse Net Lot, Takas Düşük Lot Yüksek Hacim

Kurum: Merrill Lynch Yat. Bankası  Alış  Satışlar  Toplam Yüzde: 35  Hacim  İşlem Sayısı  Filtrele

Satır	Sembol	İşlem	Değer	Kurum Miktar	Hisse Miktar
1	ACSEL	Alış Hacim	% 36.46	582,517	1,597,662
2	ERBOS	Alış Hacim	% 37.47	2,045,363	5,458,474
3	IHYAY	Alış Hacim	% 36.51	5,468,808	14,977,953
4	INTEM	Alış Hacim	% 35.79	613,212	1,713,483
5	IZMDC	Alış Hacim	% 50.48	5,485,762	10,867,412
6	JANTS	Alış Hacim	% 41.52	1,085,176	2,613,454
7	OTKAR	Alış Hacim	% 40.84	3,630,861	8,889,692
8	QNBFB	Alış Hacim	% 36.54	749,947	2,052,638
9	RHEAG	Alış Hacim	% 36.08	1,787,805	4,954,929

-İŞLEM ANALİZİ modülünde bir aracı kurumun, herhangi bir hisse senedinde TAKAS Bakiyesinde bulunan hisse miktarının bir yüzde oranından daha fazla NET ALIM veya NET SATIM yaptığı hisseler varsa filtrelenebilir ve bu filtre anlıktır. Ayrıca T-2 bilgisi olan Takas bakiyesine sonraki 2 günü AKD netleri eklenerek takip yapılır.

İşlem Analiz

Hisseler  Tüm  XU 100  XU 50  XU 30  Varantlar

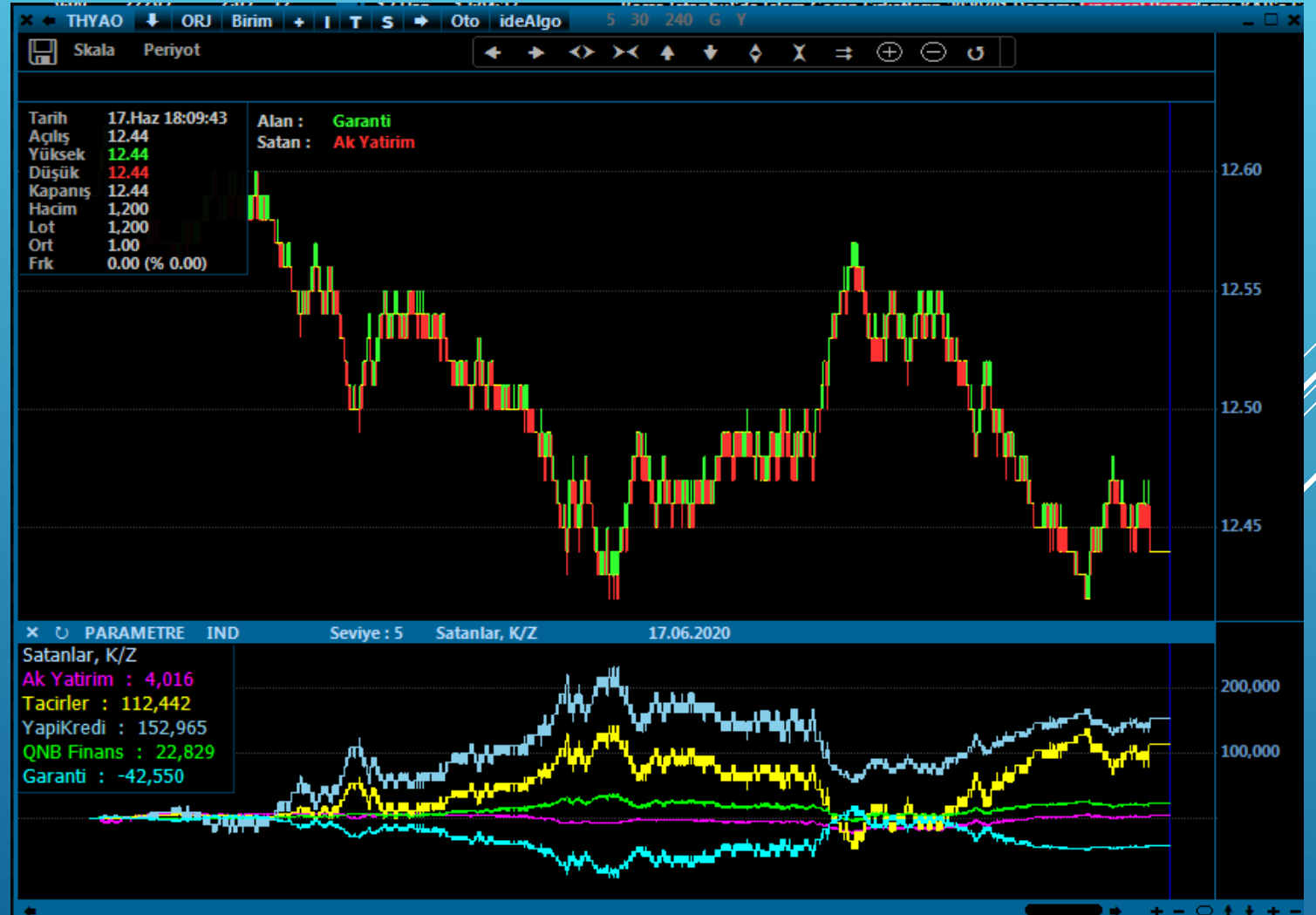
Kurum, Hisseler Kurum, Hisse Net Lot, Takas Düşük Lot Yüksek Hacim

Kurum: Merrill Lynch Yat. Bankası Net Lot Takas Karşılama Yüzdesi: 100 Hisse Değişim%: 5  Yükselen  Düşen  Filtrele

Satır	Sembol	Günlük %	Toplam Lot	Alış Lot	Satış Lot	Net Lot	Takas	Karşılama
1	DEVA	5.05	1,558,030	824,439	733,591	90,848	33,795	268.82
2	TATGD	7.53	2,342,253	1,318,129	1,024,124	294,005	1,889	15564.06
3	TSPOR	9.91	2,424,743	1,772,882	651,861	1,121,021	196,690	569.94

Kurum İşlem Analiz İndikatör araçları ile, hisselerin gün-içi alım/satım aktiviteleri, tüm gün veya günün istenen bir zaman dilimi veya son x dakika/saniye bazında dahi NET LOT, KZ, MALİYET, TOPLAM HACİM gibi verileri canlı indikatörler olarak kullanıp AKD analizi ile TEKNİK ANALİZİ birleştirebilir.

Bu İndikatörler ve analizler IDEALGO modülüne sahip kullanıcılara sunulmuştur.



2020

**IDEALDATA**  
FİNANSAL TEKNOLOJİLER A.Ş.